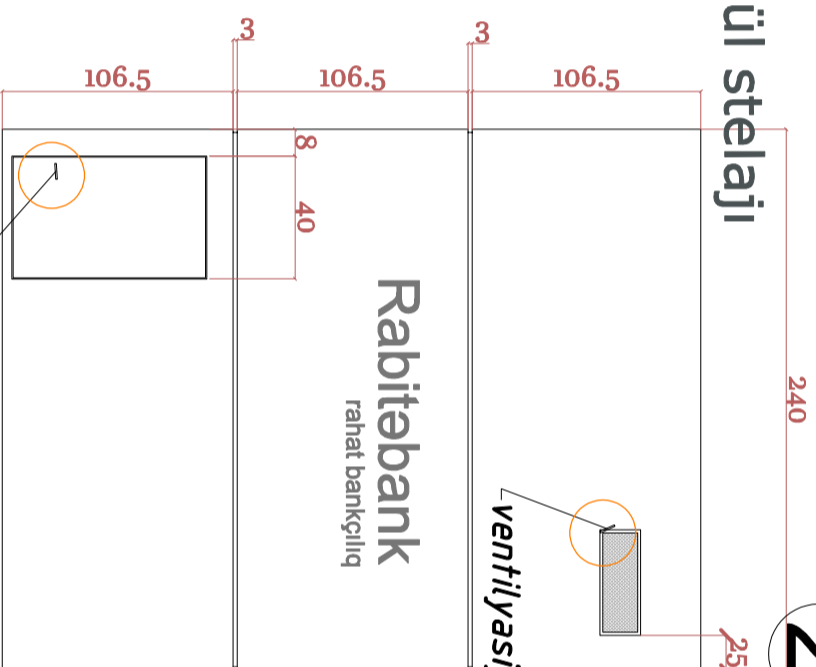
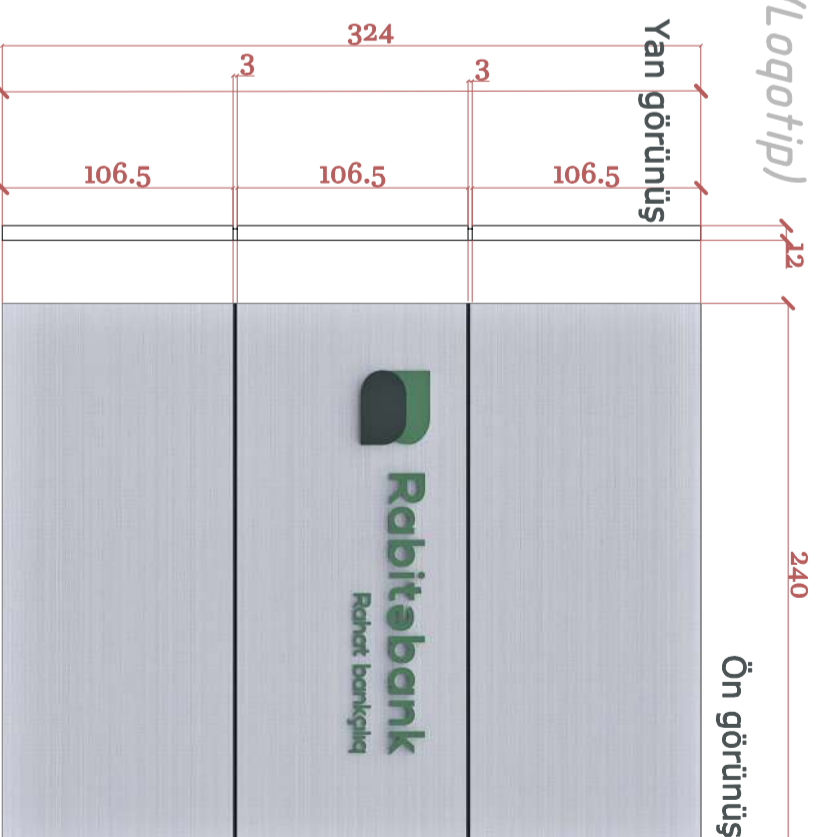




Gül stelajı

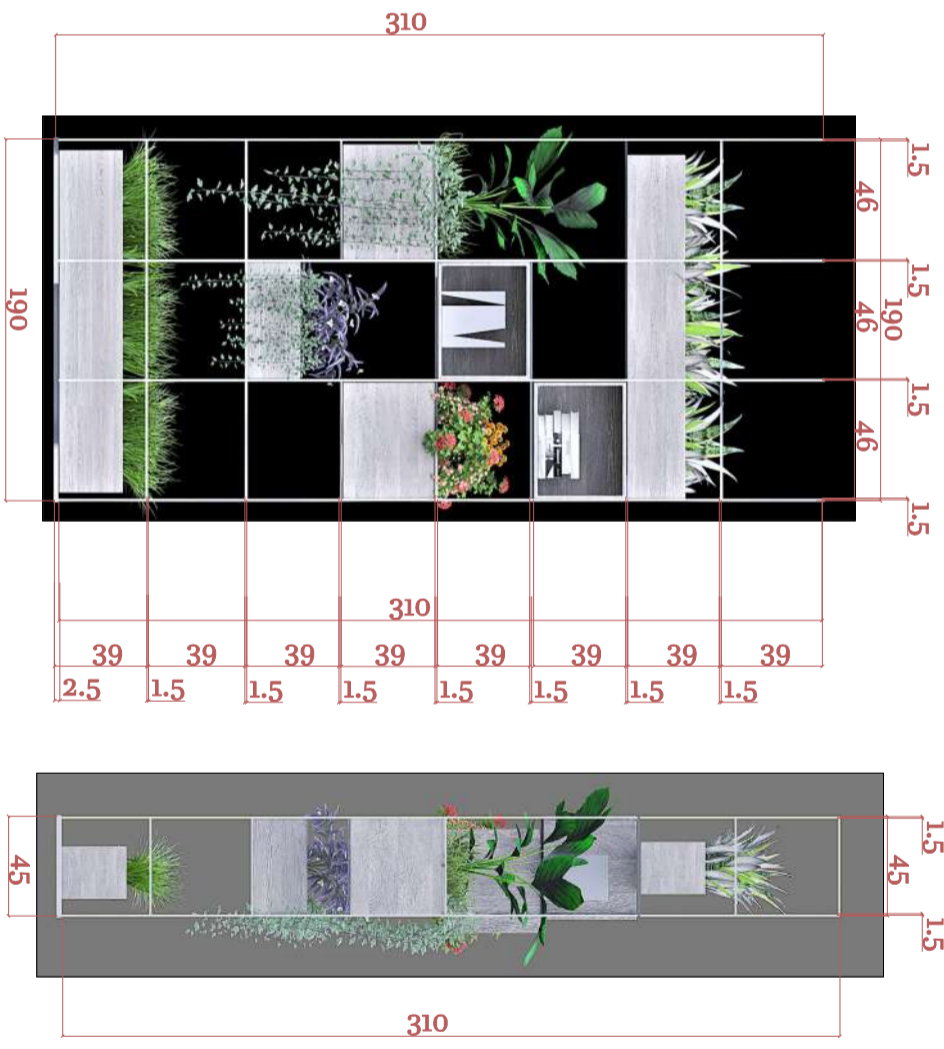
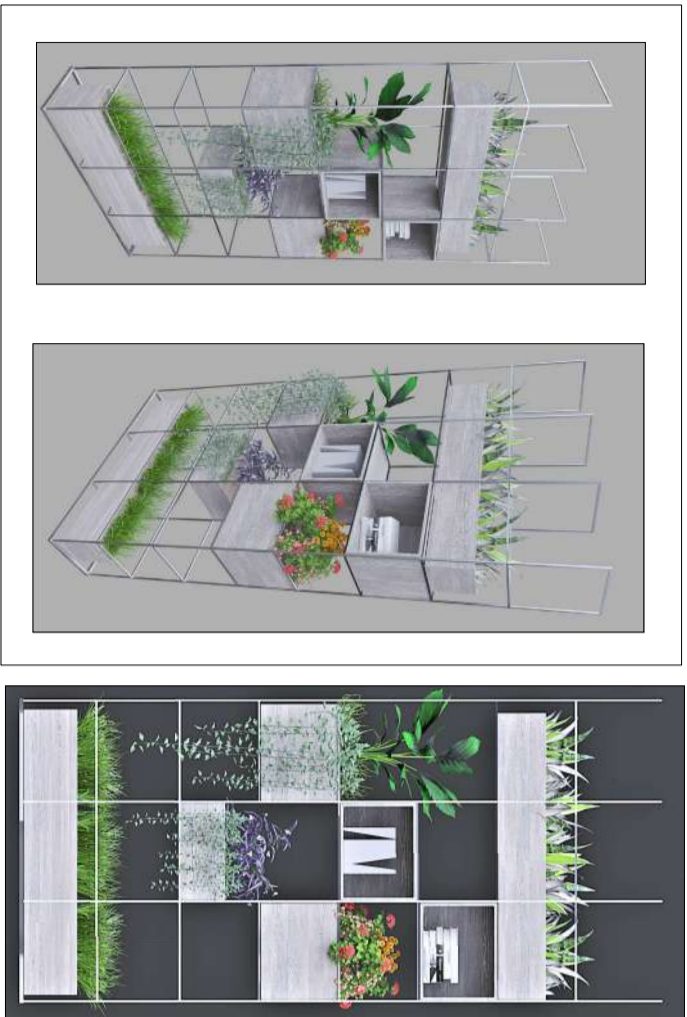


2 Reseption. Arxalıq Pannol(Loqotip)



* (qeyd) Gül stelajının konstruksiyası metal çubuqlardan düzeldir . Gül dibçeklerinin ağırlığından asılı olaraq , çubukların qalınlığı maksimum 2 sm ola bilər . Metal antratsid rəngində (RAL 7016) rənglənir. Gül dibçekləri ağacdan düzəlir . Dibçeyin divarının qalınlığı 2 sm olmalıdır.

Reseption arxalıq: bianco(AGT) . dsp laminat , ara kəntlərin rəngi:ral 9007



Estet design Group
Az 1000, Bakı, Azebaycan
Səməd Vurğun 8 . 1
+ 994 498 65 16
+ 994 50 209 44 64
rafet@ragnor@hotmail.com

Gül stelajı
Birinci Qat

RabiteBank
Səbail Filialı

Dizayn Projekt

miballif
Sitarçipi

Rafet İbrahimov
"Rabitebank" ASC
Tarix : 21.03.2023

M-1:1